



# Transformação estética do sorriso com facetas em resina composta

**Prof. Dr. Crisnicaw Veríssimo**

CRO-GO 16.004

Mestre em Odontologia - UFU

Doutor em Odontologia - UFU / UTHCS - USA

Pós-doutorado em Odontologia - UFU

Professor adjunto da Faculdade de Odontologia - UFG

# CASO CLÍNICO

Transformação estética do sorriso  
com facetas em resina composta

Figura 01



Figura 02



Figura 03



**Caso inicial com aspecto intraoral.**  
Observe a presença de múltiplos  
diastemas e apinhamento dental  
nos elementos 11 e 21.

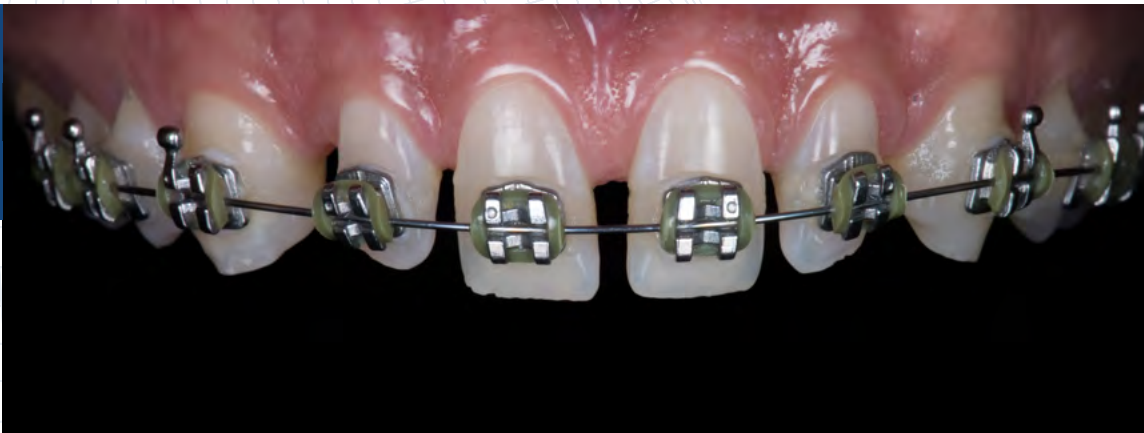
# CASO CLÍNICO

Transformação estética do sorriso  
com facetas em resina composta

Figura 04



Figura 05



Foi realizado clareamento em consultório e distribuição dos diastemas com tratamento ortodôntico.

# CASO CLÍNICO

Transformação estética do sorriso com facetas em resina composta

Figura 06

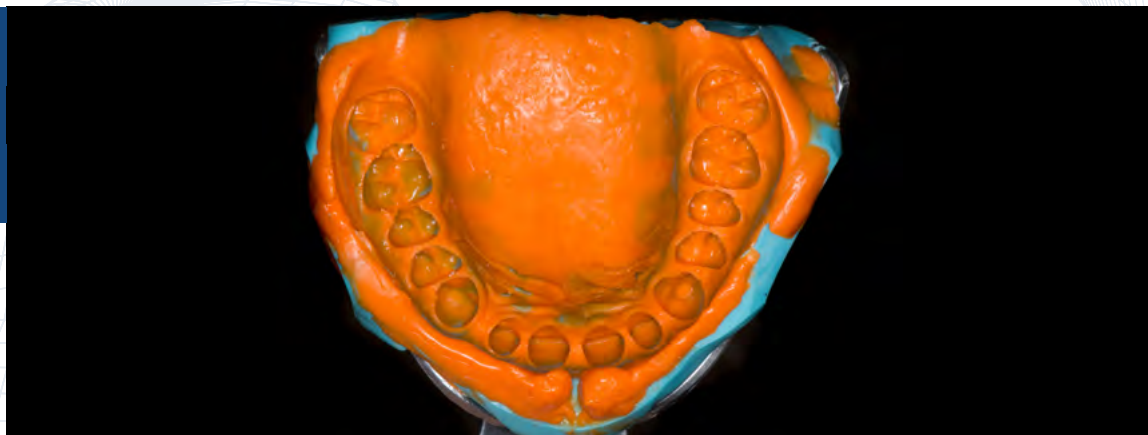


Figura 07



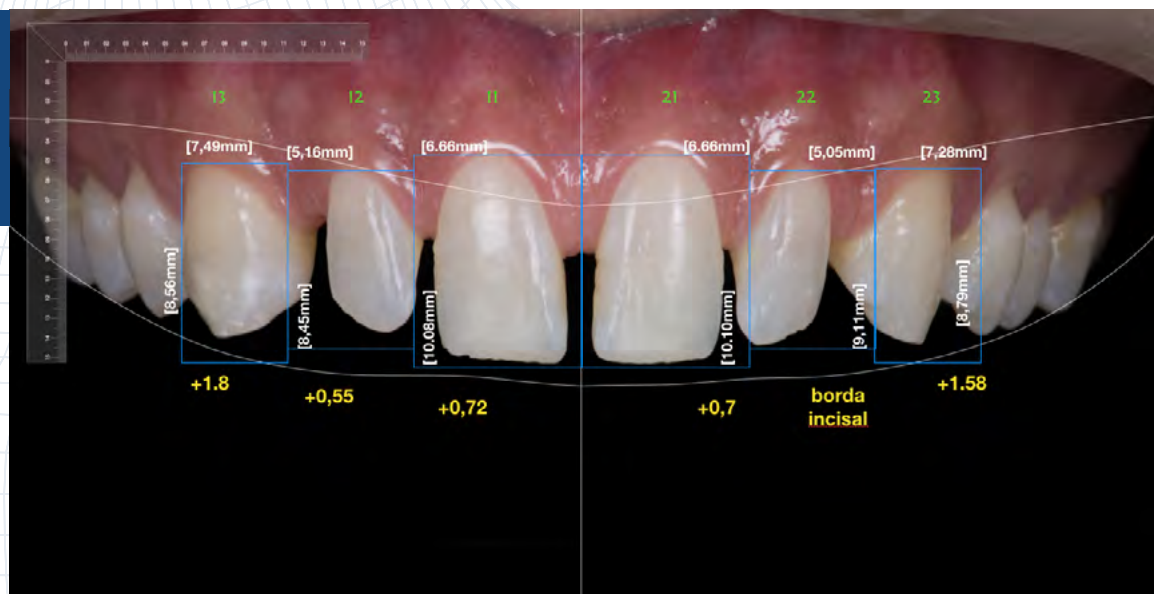
Moldagem para confecção do enceramento, com silicone por adição (Take1 Advanced, Kerr).



# CASO CLÍNICO

Transformação estética do sorriso com facetas em resina composta

Figura 08



Planejamento digital.

# CASO CLÍNICO

Transformação estética do sorriso  
com facetas em resina composta

Figura 09



Figura 10



Enceramento diagnóstico.

# CASO CLÍNICO

Transformação estética do sorriso  
com facetas em resina composta

Figura 11



Guia para *mock-up*, confeccionado com silicone por adição (Take1 Advanced, Kerr).



# CASO CLÍNICO

Transformação estética do sorriso  
com facetas em resina composta

Figura 12



Aspecto intra e extraoral do  
*mock-up*, com resina bisacrílica.

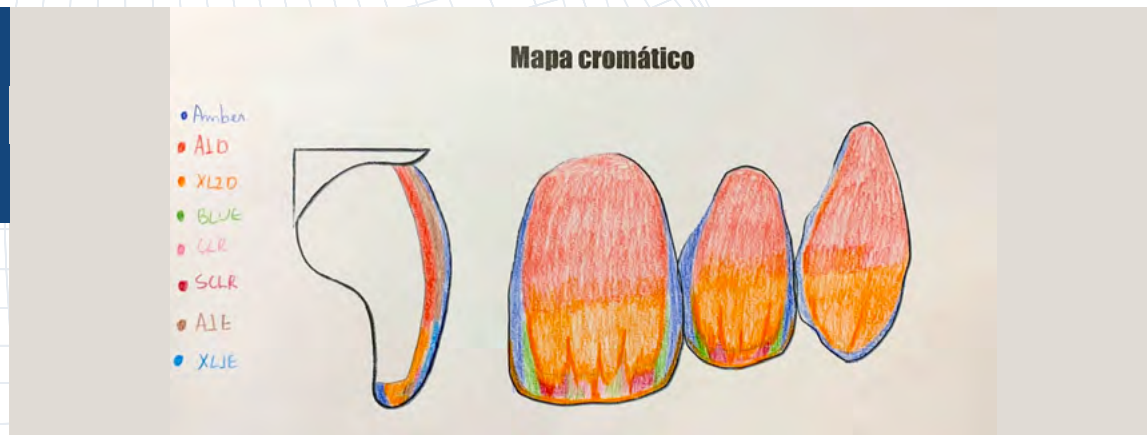
# CASO CLÍNICO

Transformação estética do sorriso com facetas em resina composta

Figura 13



Figura 14



Seleção de cor e mapa cromático com a resina composta nanohíbrida (Harmonize, Kerr)



# CASO CLÍNICO

Transformação estética do sorriso  
com facetas em resina composta

Figura 15



Figura 16



Após realizado o isolamento absoluto, fizemos a moldagem da face palatina do enceramento com o silicone de adição (**viscosidade putty**), seguida da adaptação nos dentes.



# CASO CLÍNICO

Transformação estética do sorriso com facetas em resina composta

Figura 17



Figura 18



Condicionamento com ácido fosfórico e aplicação do sistema adesivo convencional de 2 passos (OptiBond S, Kerr)



**Kerr**

# CASO CLÍNICO

Transformação estética do sorriso com facetas em resina composta

Figura 19



Figura 20



Inserção da resina acromática na cor *amber* (Harmonize, Kerr) para confecção da concha palatina com o auxílio da muralha de silicone.



# CASO CLÍNICO

Transformação estética do sorriso  
com facetas em resina composta

Figura 21



Conchas palatinas e faces proximais dos elementos 11, 21, 12, 22, 13 e 23, finalizadas com resina acromática na cor incisal *amber* (Harmonize, Kerr).



# CASO CLÍNICO

Transformação estética do sorriso com facetas em resina composta

Figura 22



Figura 23



Figura 24



Inserção da resina para dentina A1D (Harmonize, Kerr) no terço cervical e médio e XL2D (Harmonize, Kerr) no terço incisal.



# CASO CLÍNICO

Transformação estética do sorriso  
com facetas em resina composta

Figura 25



Escultura interna dos mamelos de dentina - anatomia secundária. Observe a projeção da resina XL2D em direção à borda incisal em alguns mamelos dentinários.

# CASO CLÍNICO

Transformação estética do sorriso com facetas em resina composta

Figura 26



Figura 27



Inserção das resinas de efeito incisal entre os mamelos. Resinas incisais utilizadas: *Blue (TB)*, *Clear (TC)* e *Translucent (TSC)*. (Harmonize, Kerr).



# CASO CLÍNICO

Transformação estética do sorriso  
com facetas em resina composta

Figura 28



Inserção da camada final com resinas de esmalte nas cores A1E (Harmonize, Kerr) no terço médio e cervical e XL1E (Harmonize, Kerr) no terço incisal.



# CASO CLÍNICO

Transformação estética do sorriso  
com facetas em resina composta

Figura 29



Aspecto imediato após remoção do isolamento absoluto e remoção dos excessos na região cervical.

# CASO CLÍNICO

Transformação estética do sorriso  
com facetas em resina composta

Figura 30



Abertura das ameias incisais com disco abrasivo (**Optidisc, Kerr**) de granulação grossa. Nesse momento, optamos por utilizar o disco com menor diâmetro para melhor controle do desgaste.



# CASO CLÍNICO

Transformação estética do sorriso com facetas em resina composta

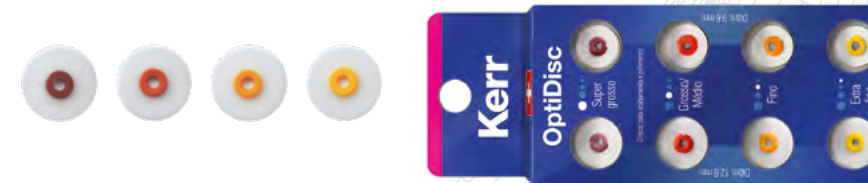
Figura 31



Figura 32



Ajuste dos terços médio, cervical, incisal e ajuste das áreas de espelho e sombra, com disco abrasivo (Optidisc, Kerr)



# CASO CLÍNICO

Transformação estética do sorriso  
com facetas em resina composta

Figura 33



Polimento e remoção de riscos com a borracha abrasiva (**Opti 1 Step Polisher, Kerr**) e utilização de diversos sistemas de polidores para obtenção do brilho final.



# CASO CLÍNICO

Transformação estética do sorriso  
com facetas em resina composta

Figura 34



Figura 35



**Aspecto final** (vista frontal e lateral).

# CASO CLÍNICO

Transformação estética do sorriso  
com facetas em resina composta

Figura 36



Ajuste dos movimentos de  
lateralidade e protrusão.

# CASO CLÍNICO

Transformação estética do sorriso  
com facetas em resina composta

Figura 37



Antes e depois.

# CASO CLÍNICO

Transformação estética do sorriso  
com facetas em resina composta

Figura 38



Aspecto final do sorriso.

CASO  
**CLÍNICO**



Ficou interessado na  
resina do camaleão?

**Sim, tenho interesse**

**Ao clicar no botão você será direcionado(a) para  
uma página com mais informações do produto.**

**Kerr**