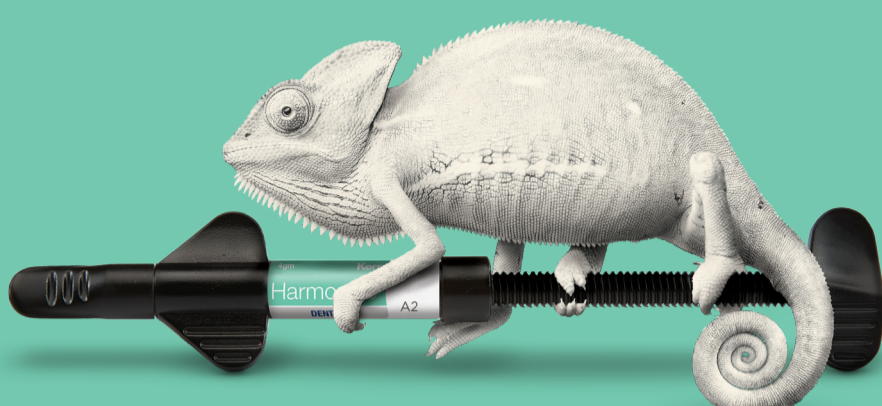


# CASO CLÍNICO

INTERNACIONAL

Prof. Antonio Cerutti



## Reabilitação estética em dente lesionado por trauma



# DR. ANTONIO CERUTTI

- Professor de odontologia restauradora na Faculdade de Odontologia e na Escola de Higiene Dental, da Universidade de Brescia.
- Presidente e diretor do Departamento de Restauração da Universidade de Odontologia da Brescia.
- Membro do Comitê de Avaliação da Sociedade Italiana de Endodontia (SIE), membro da Sociedade Italiana de Odontologia Restauradora (SIDOC) e da Associação Internacional de Pesquisa Odontológica (IADR).
- Presidente da Academia Italiana de Odontologia Estética (IAED), membro fundador da Academia Italiana de Odontologia Estética (IAED).

### Reabilitação estética em dente lesionado por trauma



Antes



Depois

A lesão dentária traumática é um fato comum nos consultórios odontológicos. Pode afetar qualquer faixa etária, com taxas mais elevadas entre crianças e adolescentes.

Uma paciente de 22 anos de idade foi ao consultório após uma queda de bicicleta e reclamou de trauma dental. O exame clínico revelou fratura de Classe IV do incisivo central superior esquerdo com pequena perda de dentina e esmalte (**Fig. 1**).

Uma restauração direta de resina composta, sem enceramento diagnóstico, é proposta para completar a reabilitação estética e funcional em uma única visita.

Um lençol de borracha é colocado no dente fraturado e circundantes para garantir isolamento adequado do campo da saliva e outros fluidos biológicos. O elemento fraturado é preparado na superfície bucal com uma broca chanfrada em uma peça de mão de alta velocidade (**Figuras 2 - 4**).

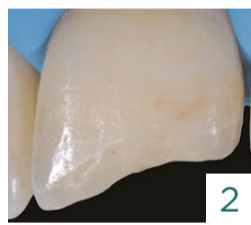
O dente é então preparado com condicionamento ácido fosfórico, o agente adesivo é aplicado (OptiBond S, Kerr) e fotopolimerizado por 20 segundos. Uma primeira camada de resina composta de esmalte translúcida (Harmonize, Kerr) é aplicada para criar a superfície palatina da restauração (**Fig. 5**).

A anatomia interna do dente (mamelos) é definida com o uso de camadas de dentina opaca A2 (Harmonize, Kerr) aplicadas na concha palatina - sem atingir a borda incisal do dente - e finalizada com a aplicação da resina composta esmalte A2 (Harmonize, Kerr), para reproduzir a cor original do dente fraturado (**Figuras 6 - 7**).

Após a remoção do lençol de borracha, a restauração é finalizada e polida com uma sequência pré-definida (Opti 1 Step Polisher, Kerr); microtopografia dental e linhas de crescimento do esmalte são definidas usando pontas diamantadas de granulação grossa. O polimento final é obtido com disco de granulação fina (OptiDisc, Kerr) (**Fig. 8**).



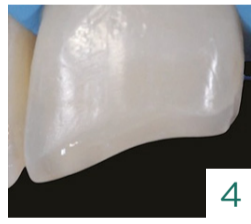
1



2



3



4



5



6



7



8

Gostou desse produto?  
Quero mais informações